

ETKİLİ SLAYTLAR HAZIRLAMA KLAVUZU

EKRAN SUNUSU HAZIRLAMAK İÇİN YAZI TİPİ VE GÖRÜNÜM KLAVUZU

İZLEYİCİNİN DİKKATİNİ ÇEKEBİLMEK İÇİN:

- Kolay okunabilir bir yazı tipi seçiniz
 - italik harf kullanmayınız
 - el yazısı kullanmayınız
 - dekoratif tip kullanmayınız
 - tümünü büyük harf kullanmaktan kaçınınız
- Kalabalık görünümünden kaçınınız
tam bir cümle yerine anahtar kelimeler kullanabilirsiniz.
Bilgiyi tek bir nokta veya kavrama odaklayınız
- Koyu zeminde açık renkler genellikle en iyi sonucu verir
- Basit grafikler kullanınız
- Endüstri logosu veya ticari isimleri kullanmaktan kaçınınız

**Endüstri logosu
veya ticari
isimlerden
kaçınınız**

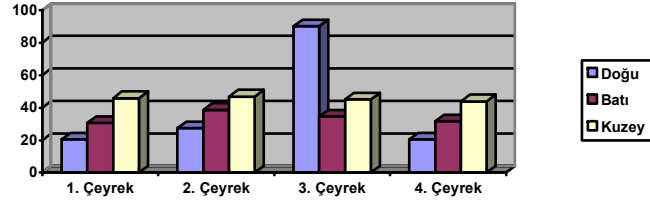
**Yazı: En
olarak 7
kelimeden,
yükseklikte
7 satırdan
fazla
olmasın**

**Yazı uzak
mesafeden
okunabilmeli**

**“Karmaşa”
yaratan renkli
yazılardan
kaçınınız**

**Slaytları
basitleştiriniz**

Uygun Grafik Sunumunu Seçiniz



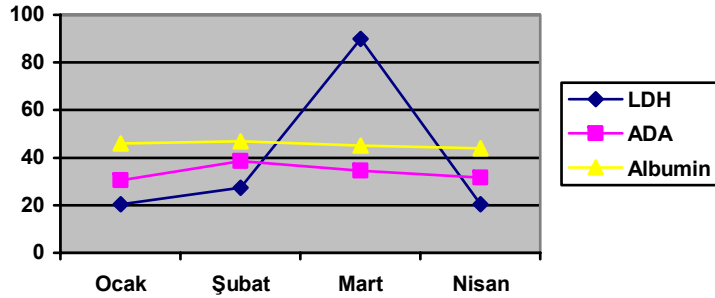
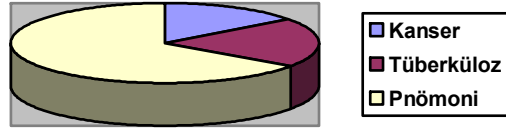
Volümleri kıyaslamak için sütun grafik kullanınız

- 7 sütundan fazla kullanmayınız
- Kalabalıktan kaçınınız

Pasta grafikler bir bütünün parçalarını göstermek için kullanılır

- 7 parçadan fazla kullanmayınız
- Etiketleri pasta grafiğin dışına yerleştiriniz

Hastalıklar



Çizgi grafikler eğilimleri veya değişen ilişkileri göstermek için kullanılır

- 2 veya 3 çizgi ile sınırlayınız
- ölçeği basitleştiriniz

**TÜM
GRAFİKLERDE
KELİMELERİ
SINIRLI
TUTUNUZ

ÇOK SAYIDA
RENK
KULLANMAKTAN
KAÇININIZ**